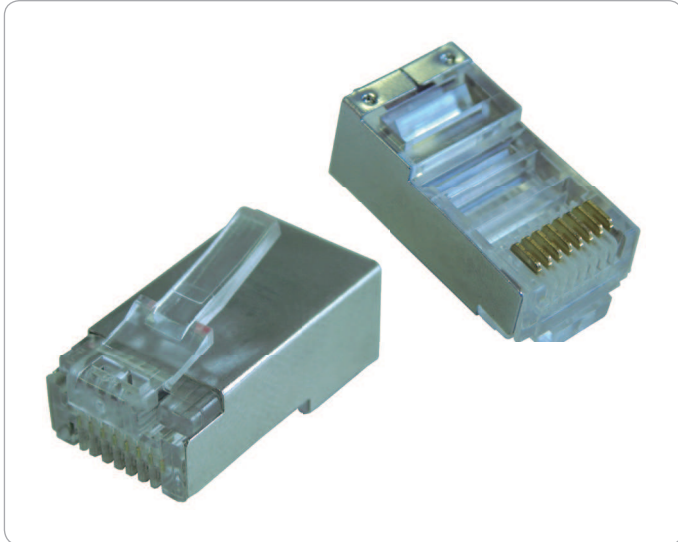


PLUG MODULAR RJ45 CAT. 5S BLINDADO (8X8)

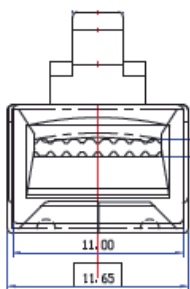


PRINCIPAIS VANTAGENS

- Corpo moldado em termoplástico resistente a chamas e a altas pressões no processo de crimpagem.
- Menos interferência externa por ser blindado.

PRODUTOS ASSOCIADOS

- Alicates Progressivos RJ45 e RJ11.
- Keystone Jack RJ45.
- Emenda RJ45.
- Adaptador RJ 45.



Qtde. embalagem	Dimensões (A x L)	Código
25 unidades	11,87 x 11,65 mm	0978 120 002

Descrição do produto

Via de contatos produzidos em bronze fosforoso. Possui uma camada de banho de ouro em seus contatos elétricos de 3µm (Micrômetro), para evitar a ocorrência de Zinabre (Hidrocarboneto de cobre, de cor verde que se forma na superfície do cobre ou latão quando em contato com a umidade do ar).

Características

- Indicado para cabos de rede de categoria 5 (CAT 5), com velocidade de transmissão de 10 a 500 megabytes por segundo.
- Plug blindado.
- Adequado para conectorização de fios sólidos.
- Compatível às normas EIA/TIA 568A e 568B.
- Crimpagem reta. (Crimpagem: ato de fixar um terminal elétrico a um cabo ou fio, utilizando alicate ou prensa cabos)

Aplicações

- Todos os sistemas externos.
- Sistema de acabamento estruturado.
- Sistema de distribuição de dados ou pontos de acesso.
- Conexão de keystones em áreas de trabalho.
- Conexão de computadores à rede.
- Banda Larga.
- Salas de telecomunicações.

Importante

- Cumpre as normas RoHS (Restriction of Hazardous Substances Directive), limita a total de 0,1% o uso de certas substâncias na composição de manufaturados na União Europeia, ou importados de EUA, China, Nova Zelândia e outros países.
- As substâncias restritas são as seguintes:
 - Chumbo, Mercúrio, Cádmio, Cromo hexavalente, Polibromato bifenil, Éter difenil polibromato (PBDE).
 - Os dois últimos são usados como retardantes de chamas em plásticos.

Para mais informações, por favor, contate

Würth do Brasil Peças de Fixação Ltda.
Rua Adolf Würth, 557 - Jd. São Vicente
Tel.: (11) 4613-1900
www.wurth.com.br